



1 APRILE /  
23 SETTEMBRE  
2025

alVita Ristorante

Corso Mazzini 10 Pavia

t. 3296133084

m. [info@vitaristorante.it](mailto:info@vitaristorante.it)







1 APRILE /  
23 SETTEMBRE  
2025

alVita Ristorante  
Pavia







*Questa Mostra è dedicata  
a Pepi e Giulia  
per aver arricchito la mia vita  
attraverso l'arte  
e avermi insegnato  
a riconoscere la bellezza  
nelle sue infinite  
espressioni creative*

*Susanna Massari*



Conosco Susanna Massari da molti anni.

Sono stata e sono ancora attualmente la sua insegnante di pittura presso la scuola civica Arvima. Non ricordo con precisione il momento nel quale è iniziata la nostra collaborazione ma è viva in me la sensazione della verità di un rapporto che da subito si è stabilito su di un piano di sincerità e di evidente complicità.

Susanna Massari è una donna che si distingue per le sue doti umane e per la sua sensibilità, caratteristiche imprescindibili per chi lavora nel campo creativo e senza le quali tutto quello che si realizza si presenta manierato e senza autenticità.

Il viaggio intrapreso dalla pittrice è un percorso a ritroso, un ritorno alle origini .

Figlia d' arte, di un padre architetto affermato, Giuseppe Massari, che si era formato a Brera con Aldo Carpi e di una madre, Giulia Lenzi, insegnante di disegno nella scuola secondaria, la Massari ricorda con nostalgia gli anni della sua infanzia e giovinezza passata a giocare con la tavolozza ed i colori, un godimento che si ritrova nella capacità odierna di manipolare la materia pittorica in lavori che dalla suggestione paesaggistica arrivano ad una astrazione dove le geometrie convivono con i colori ora in accostamenti tonali ora più timbrici.

Sono felice di poterla presentare in questa sua mostra personale.

Un regalo che la Massari fa a se stessa ma anche a noi dandoci l'opportuno di scoprire il suo percorso, dai quadri più iconici, i paesaggi tanto amati anche perché soggetti spesso trattati negli acquarelli del padre, a quelli più astratti ma sempre con riferimenti naturalistici come nelle “cortecce”. Auguro che questa esposizione sia fonte di soddisfazione e momento di gratificazione per l'autrice.

Un punto di partenza più che di arrivo.

Monica Anselmi



Confine | 2018

80 x 120 cm  
multimateriale









Traccia | 2020

60 x 60 cm  
multimateriale







La danza dell'oro | 2015

50 x 70 cm  
multimateriale



Dono alla vita | 2022

60 x 80 cm  
multimateriale





Chiaroscuri | 2015

60 x 50 cm  
multimateriale







Tessiture cromatiche | 2023

60 x 70 cm  
multimateriale









Illusione | 2020

50 x 60 cm  
multimateriale





I colori della natura | 2017

50 x 80 cm  
multimateriale







Cortecce enigmatiche | 2015

70 x 100 cm  
multimateriale





Cortecce imprevedibili | 2015

100 x 100 cm  
multimateriale

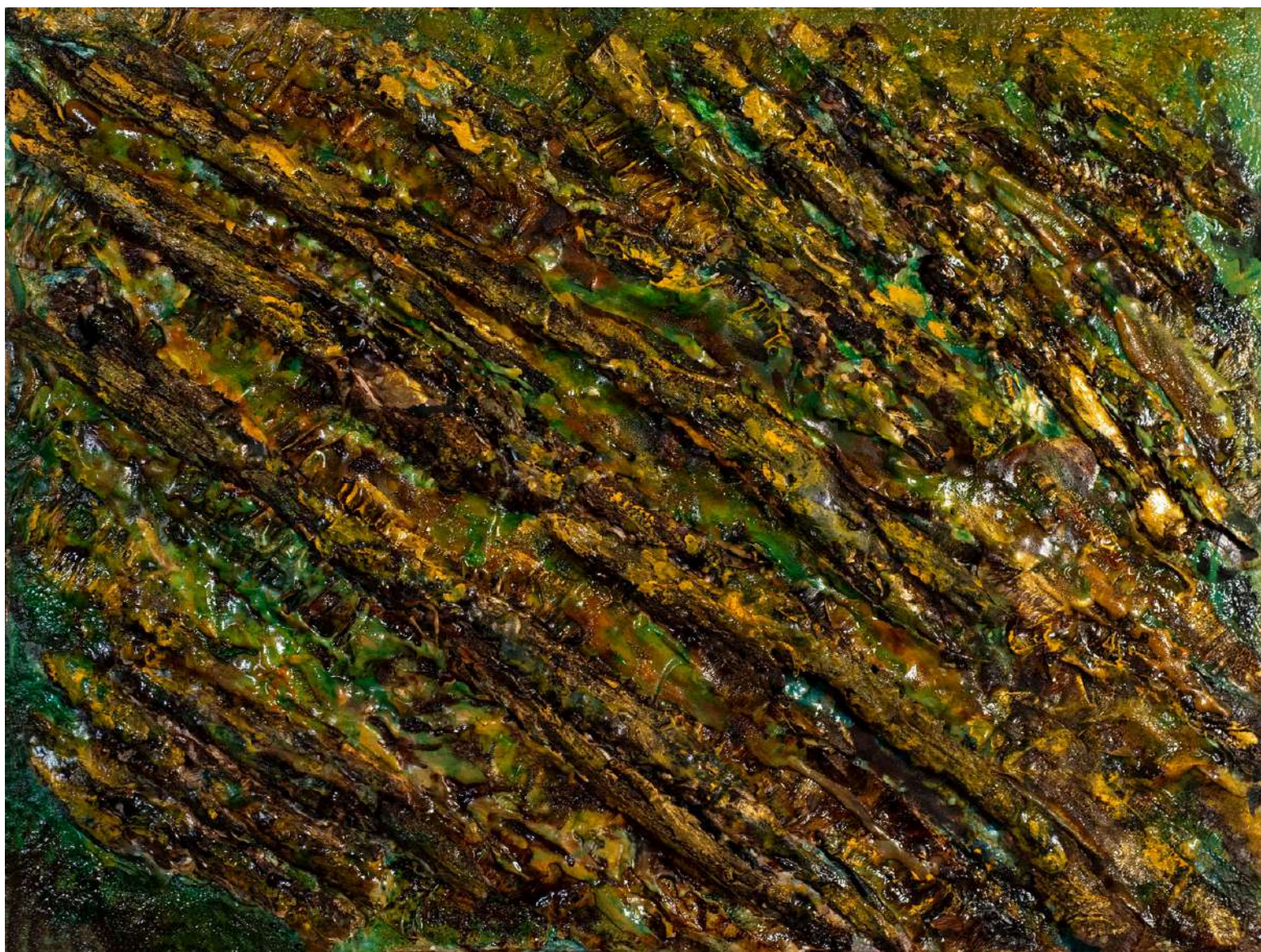






Percorsi selvaggi | 2013

60 x 80 cm  
multimateriale





Cortecce | 2014

70 x 100 cm  
multimateriale





Ordine infranto | 2017

50 x 70 cm  
multimateriale





Rottura degli schemi | 2017

50 x 70 cm  
multimateriale







Simmetrie arboree | 2023

60 x 70 cm  
multimateriale





Simmetrie arboree II | 2023

60 x 80 cm  
multimateriale



Il peso delle forme | 2024

60 x 70 cm  
multimateriale





Tessuto dei giorni | 2013

50 x 110 cm  
multimateriale









Tessuto vitale | 2020

60 x 80 cm  
multimateriale





Intrecci esistenziali | 2020

60 x 80 cm  
multimateriale



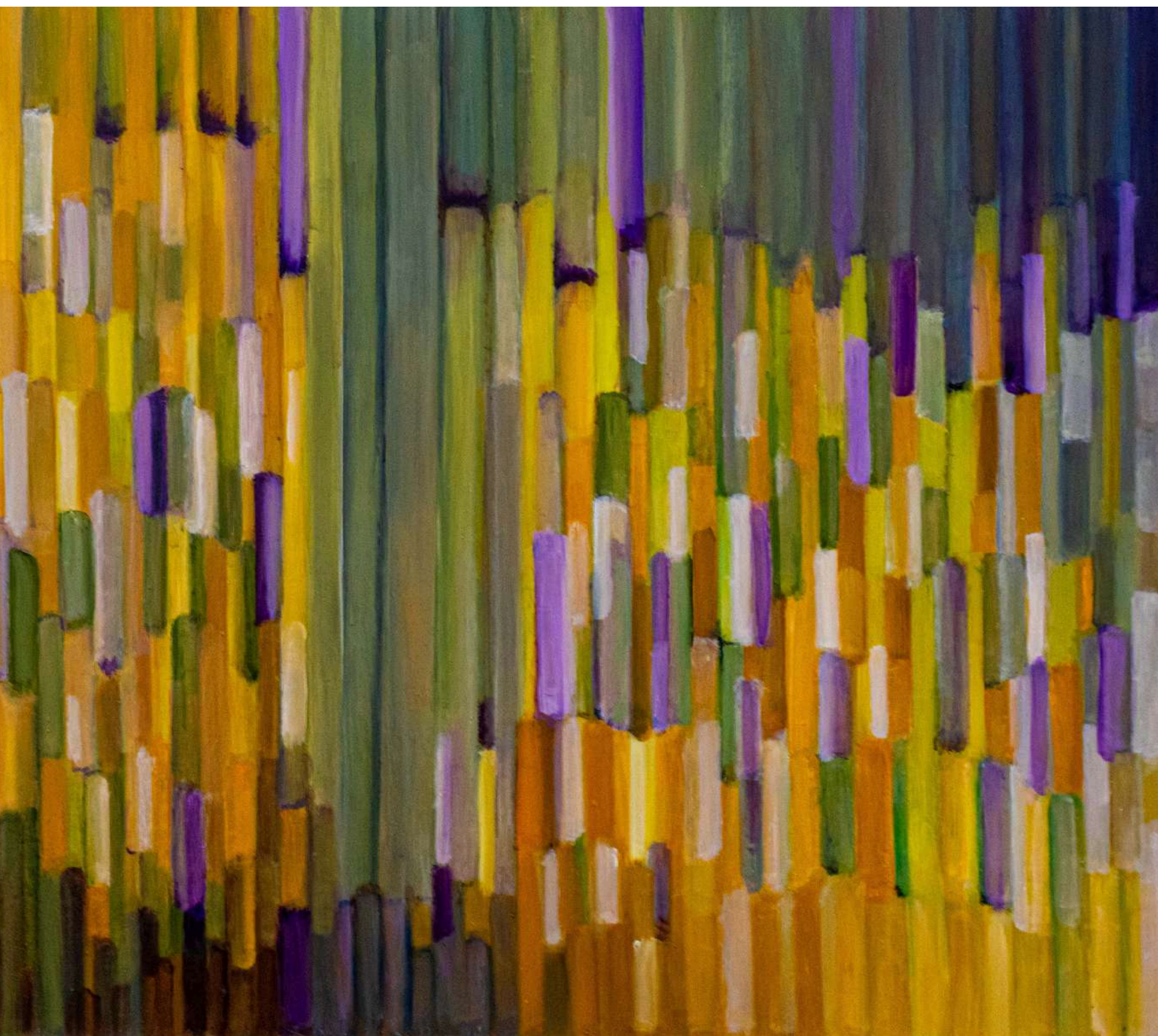


Sinfonia di colori | 2024

50 x 90 cm  
Olio su tela



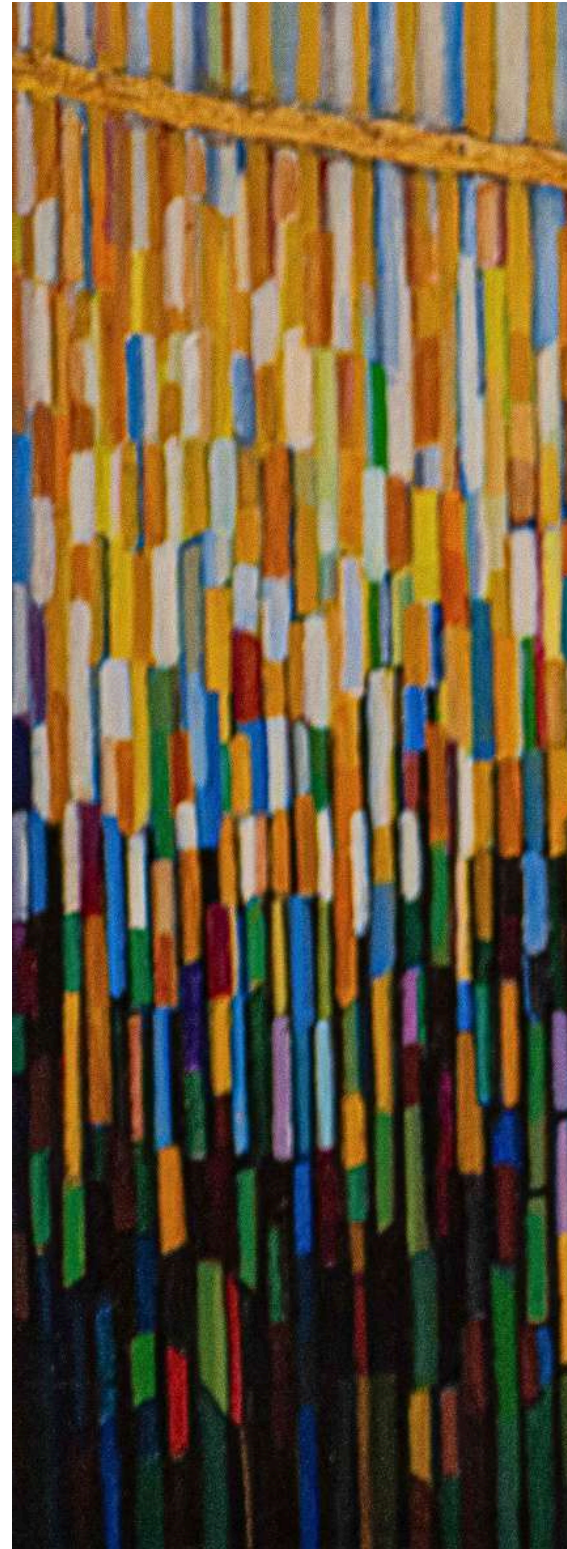




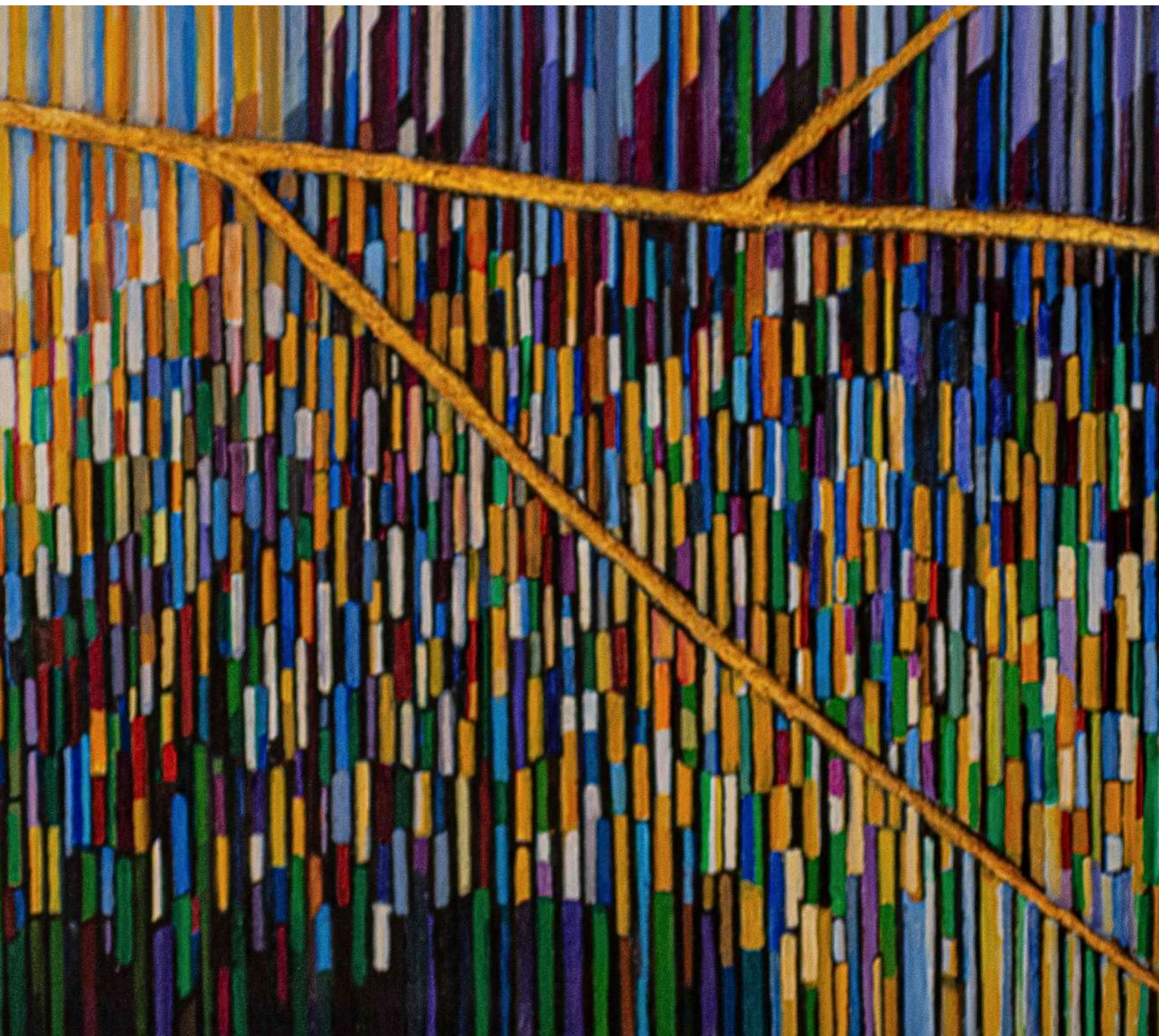


I colori della vita | 2018

70 x 100 cm  
multimateriale







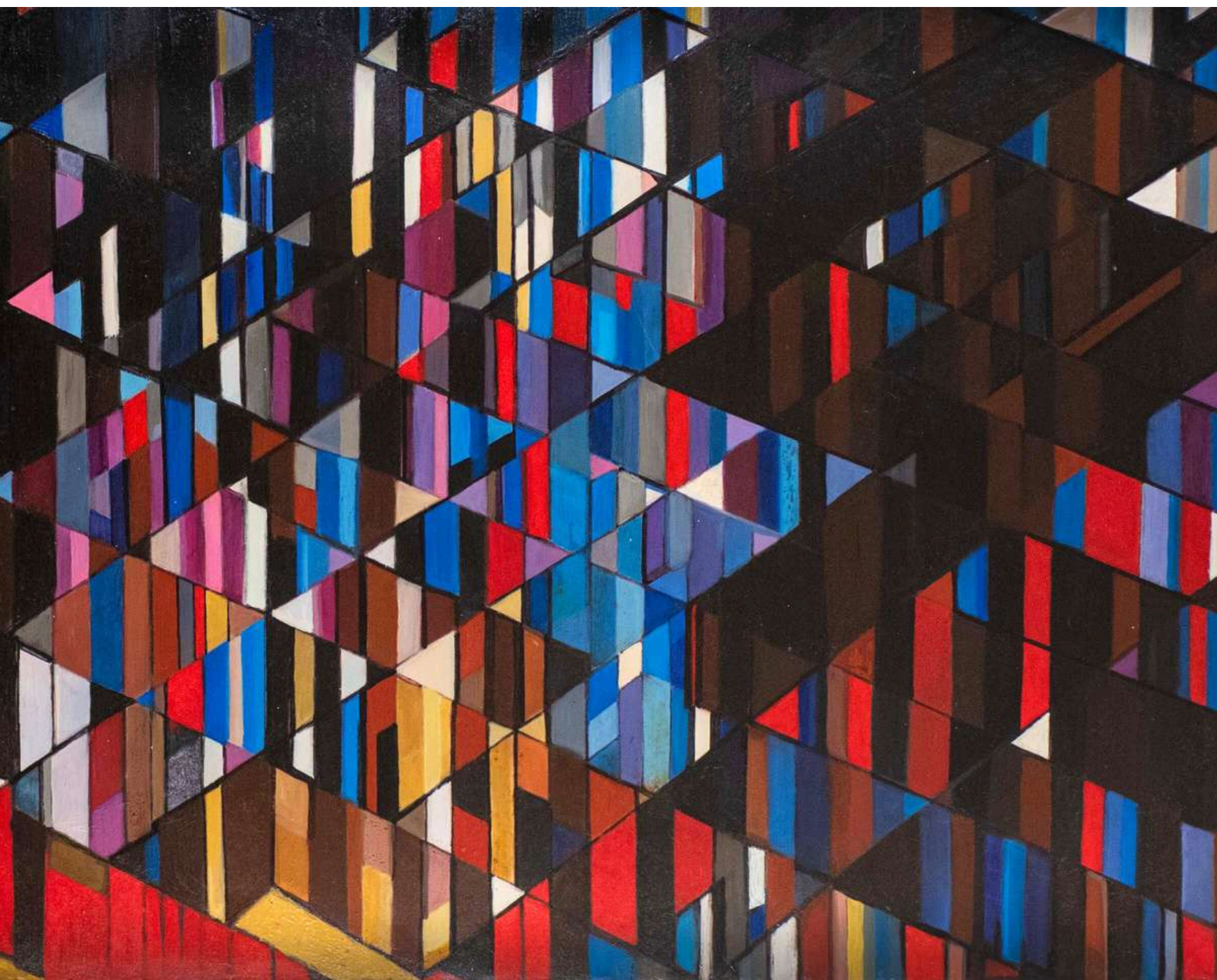


Kaleido | 2011

120 x 60 cm  
olio su tela









Strade intrecciate | 2013

50 x 150 cm  
olio su tela









Composizioni di colore | 2014

50 x 70 cm  
multimateriale





Tessere di luce | 2014

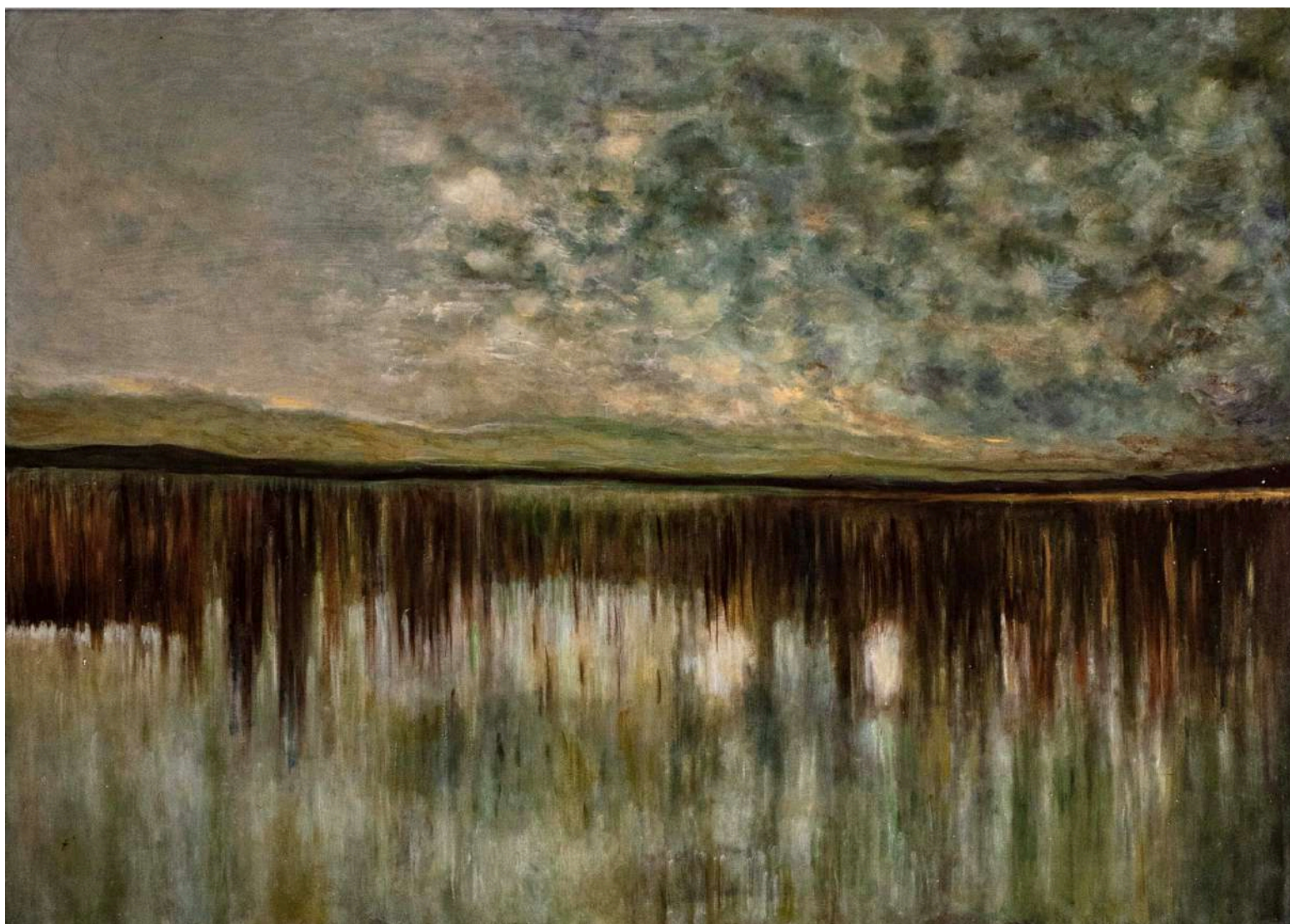
40 x 50 cm  
multimateriale





Riflessi palustri | 2024

50 x 70 cm  
olio su tela





Alba sul porto | 2021

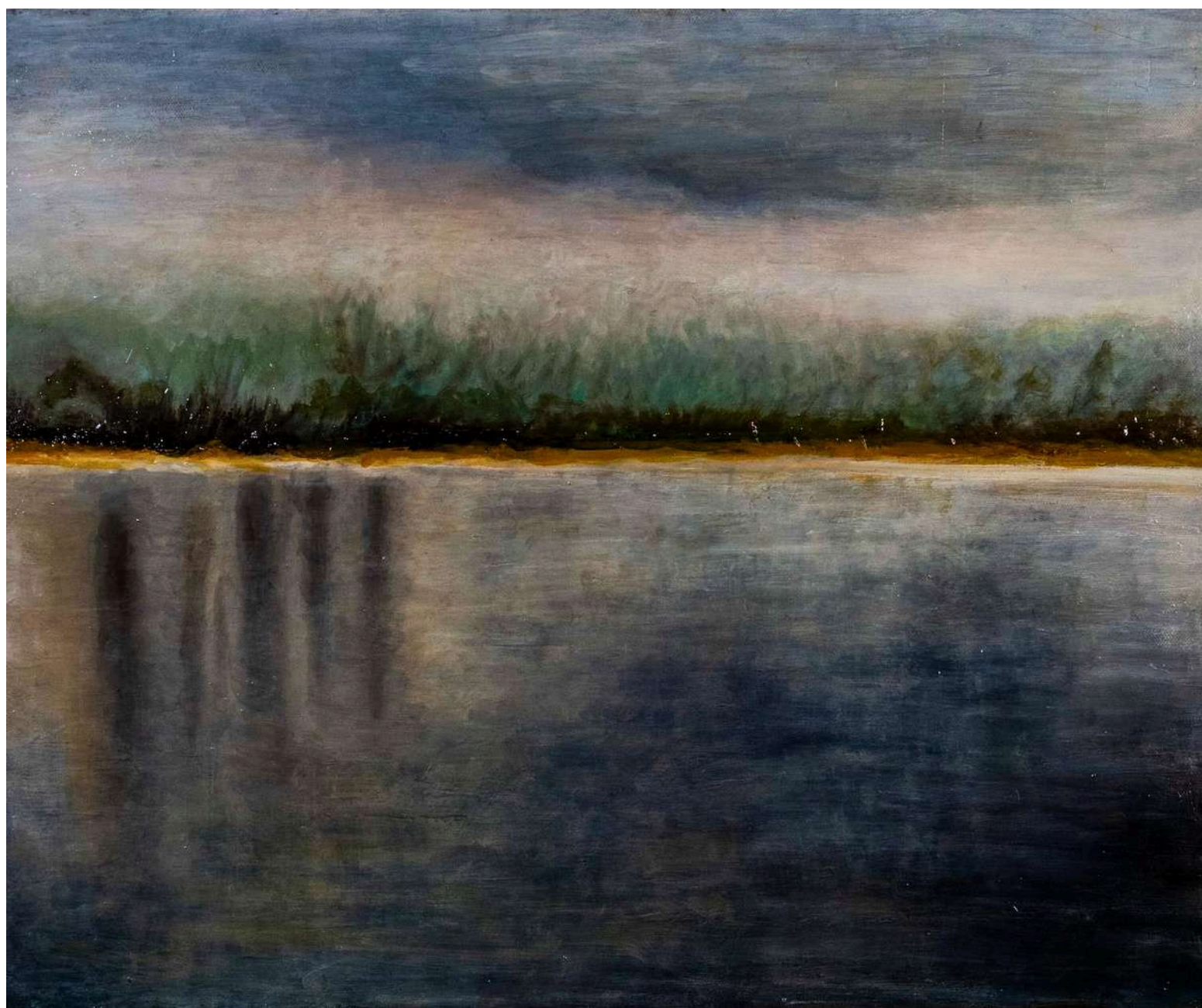
40 x 40 cm  
olio su tela





Il fiume dormiente | 2023

60 x 50 cm  
olio su tela





Tramonto in Lomellina |2023

60 x 50 cm  
olio su tela





Cromie spaziali | 2023

60 x 70 cm  
olio su tela





Labirinto della mente | 2007

70 x 100 cm  
olio su tela









Omaggio a Saltara | 2012

50 x 70 cm  
olio su tela













Figlia d'arte, Susanna Massari trasforma il ricordo in materia pittorica, unendo suggestioni paesaggistiche e astrazione. Le sue opere raccontano un viaggio alle origini, dove geometrie e colori dialogano in perfetto equilibrio